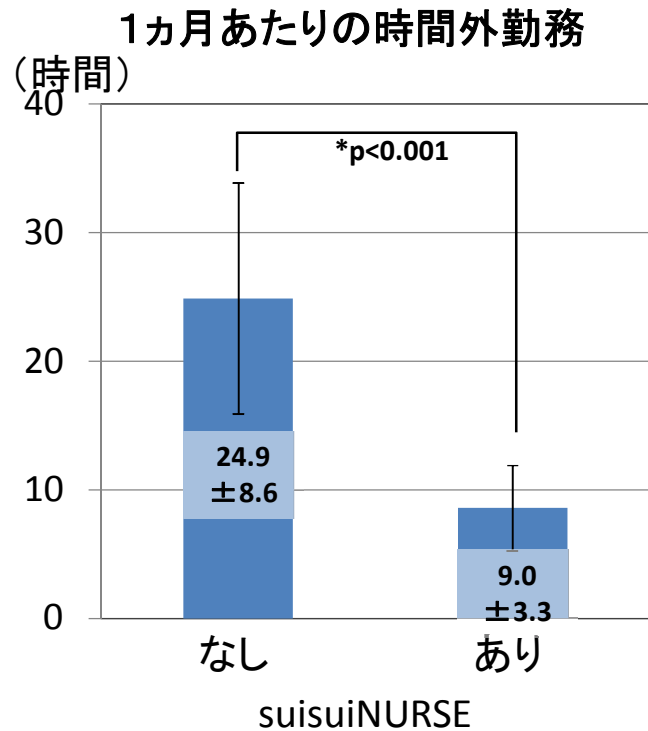
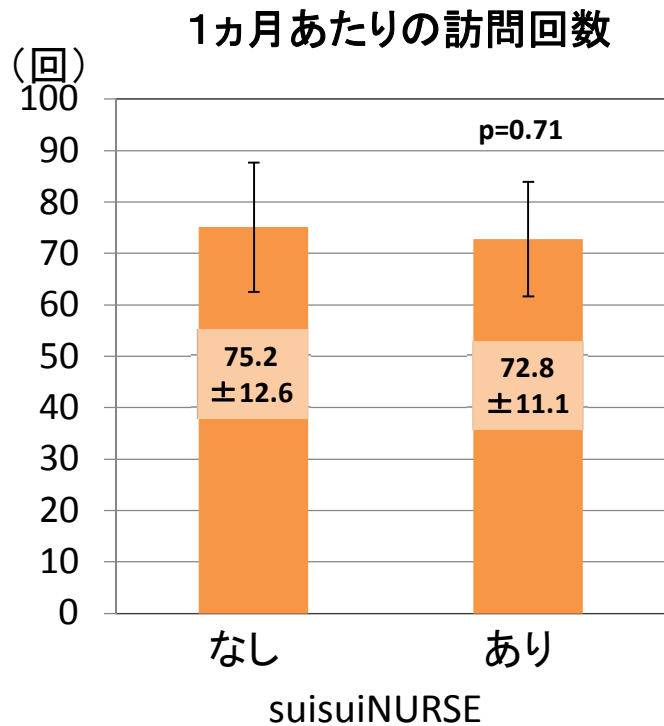


suisui NURSE導入による効果

2012年1月より、開発協力施設である「訪問看護ステーション福江 岐宿サテライト」(訪問看護師2.5人)の全利用者において、suisui NURSEを使用した実地検証を始めた。



訪問回数に違いが無いにもかかわらず、suisuiNURSEを使用することによって、有意に時間外勤務の時間数が減少している。

訪問看護師A

	2月		3月		4月	
	訪問件数	時間外	訪問件数	時間外	訪問件数	時間外
2012年	86	9:45	76	13:00	85	8:45
2011年	87	30:15	96	34:45	86	38:15
2010年	82	25:00	76	23:00	64	19:30

訪問看護師B

	2月		3月		4月	
	訪問件数	時間外	訪問件数	時間外	訪問件数	時間外
2012年	61	5:30	63	4:00	66	10:30
2011年	47	9:00	70	23:30	73	33:30
2010年	72	31:15	79	15:15	70	15:30